

МЕБЕЛЬНАЯ КОМПАНИЯ

**ЭАРЕЦЫЕ**

Детали, составившие изделие, промаркированы. Номера и названия деталей проставлены на упаковочных этикетках и соответствуют номерам деталей в данной инструкции.

Зеркало

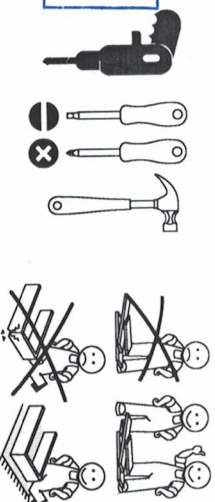
Набор мебели «Диана»

Модуль Д9

Проект БНЗ 76.09.00.00.00

Инструкция по сборке.

**Контрольный  
экземпляр**



Детали мебели.	
Размер	Кол-во
880x550	1
Фурнитура.	
Подвесной крючок 6x50	2
Дюбель 8x40	2

**УВАЖАЕМЫЙ ПОКУПАТЕЛЬ!**

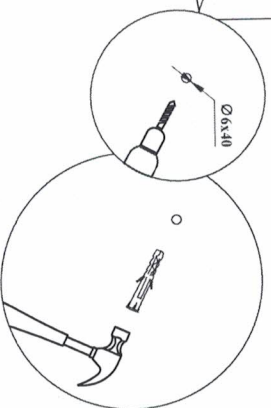
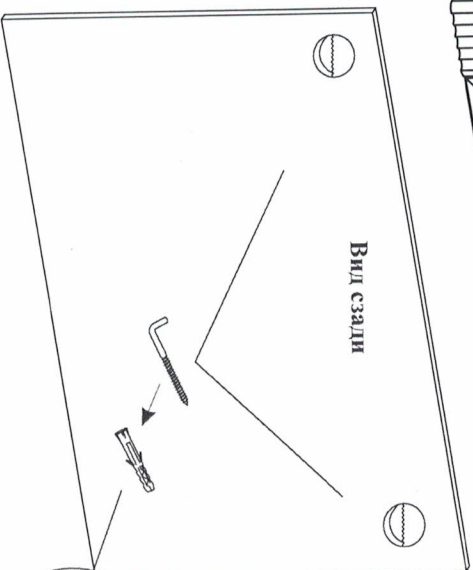
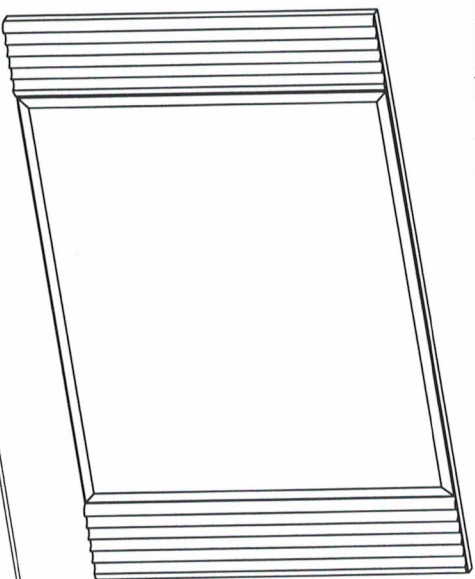
Благодарим Вас за приобретение нашего изделия мебели. Чтобы наша мебель доставляла Вам радость, просим соблюдать указанные в этой инструкции рекомендации. Сохранность и долговечность мебели зависит от правильного использования и ухода за ней.

**ПРАВИЛА ЭКСПЛУАТАЦИИ И УХОДА ЗА МЕБЕЛЬЮ.**

Для сохранения мебели в течение длительного времени необходимо соблюдать следующие правила:

- при ослаблении соединений периодически подтягивать винты;
- удалять пыль мягкой тканью или специальными салфетками;
- освежать мебель и ухаживать нумерацию на деталях только специальными составами ,предназначенными для ухода за мебелью;
- беречь поверхность от повреждений , т.к. их ремонт невозможен;
- предохранять изделие от попадания на поверхности кислот, щелочей, растворителей;
- не допускать контакта с водой;
- не устанавливать изделие вблизи отопительных приборов;
- не содержать изделие в сырых, неотапливаемых, непроветриваемых помещениях;
- не переувлажнять по поверхности тяжелые , твердые предметы;
- не ставить на поверхность горячие предметы;
- не применять при протирке бытовые чистящие средства;
- после сборки, изделие установить на ровной горизонтальной поверхности, во избежание перекоса изделия.

Ввиду усовершенствования технологий, изменения конструкции узлов, поступления новых материалов, возможны некоторые отклонения по сравнению с данной инструкцией. Гарантийный срок эксплуатации мебели бытовой - 24 мес. Срок службы изделия 10 лет



**Изделие снимается с гарантийного обслуживания в следующих случаях:**

- Наличие механических повреждений;
- Ущерб в результате несоблюдения потребителем правил эксплуатации;
- Использование изделия не по назначению;
- Ущерб в результате умышленных или ошибочных действий потребителя.

- Ущерб или утрата изделия вследствие обстоятельств непреодолимой силы (стихия, пожар, молния и т.п.), несчастных случаев;
- При наличии следов постороннего вмешательства;
- При изменении конструкции изделия.